



# KRIISIKESKUS MOBILE

044 7888 470  
Matarankatu 6B (4.krs.)  
40100 Jyväskylä

**mieli**  
Jyväskylän seudun  
mielenterveysseura



[www.kriisikeskusmobile.fi](http://www.kriisikeskusmobile.fi)  
 Kriisikeskus Mobile Jyässeutu



# Järjestölähtöistä kriisityötä

## KRIISIKESKUS MOBILE

### **Ylläpitäjä:**

Jyväskylän Seudun Mielenterveysseura ry

### **Kriisityön rahoitus:**

Keski-Suomen hyvinvointialue (2/3) ja STEA Veikkauksen tuotoilla (1/3)

### **RIKU:n rahoitus:**

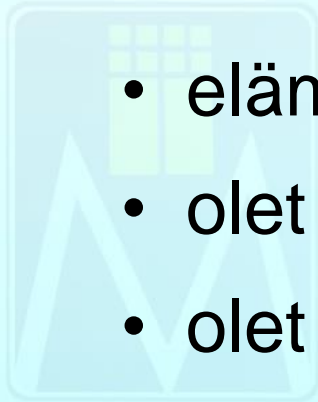
Oikeusministeriö ja sosiaali- ja terveysministeriö (STEA) Veikkauksen tuotoilla

Mobilessa työskentelee 8 sosiaali- ja/tai terveysalan koulutuksen saanutta työntekijää sekä kaksi Rikosuhripäivystyksen Keski-Suomen palvelupisteen toiminnanohjaajaa.

Lisäksi toimintaan osallistuu vapaaehtois- tai tukihenkilökoulutuksen käyneitä vapaaehtoistyöntekijöitä, joista tällä hetkellä 15 kriisikeskusvapaaehtoisina ja 8 RIKUn tukihenkilötyössä.

Opiskelijoita 8-10 vuodessa harjoitteluissa.

# Kriisikeskus Mobilesta kriisiapua, kun



- elämäsi on kriisissä
- olet kokenut menetyksen
- olet kokenut väkivaltaa
- olet käyttäytynyt väkivaltaisesti tai olet huolissasi omasta käyttäytymisestäsi
- sinulla on itsetuhoisia ajatuksia
- olet joutunut tai epäilet joutuneesi rikoksen uhriksi
- kohtaa työssään asiakkaita, jotka ovat kokeneet kriisin ja haluaa konsultoida ja/tai ohjata asiakkaita kriisi- tai väkivaltatyön tai itsemurhien ehkäisytyöhön- tai rikosuhripäivystystyöhön.

# KRIISIKESKUS MOBILE TOIMINTAPERIAATTEET

**Matala kynnyks** – yhteyttä voi ottaa elämän eri kriisitilanteissa: puhelinkriisityö, verkkoauttaminen (pop up chat), käynnit Mobilessa ajanvarauksella tai ajanvarauksetta, lähetettä ei tarvita, mahdollisuus asioida anonyymisti, asiakkaalle maksutonta.

**Ihmiskeskeisyys** – kriisissä olevan kohtaaminen; asiakkaan kokemus määrittää tuen tarpeen; tunnetyöskentely, aktiivinen kuuntelu, tuetaan voimavaroja, omatoimisuutta sekä lähiverkostoja.

**Liikkuvuus** – mahdollisuus koti- ja laitospöynteihin viranomaistoimijan työparina.

**Moniammatillinen verkostotyö** – palveluohjaus ja –neuvonta sekä yhteistyö eri toimijoiden kanssa.

Kriisikeskus Mobilen henkilöstöä ja vapaaehtoisia työntekijöitä sitoo **vaitiolovelvollisuus** – vaitiolovelvollisuus väistyy tilanteissa, joissa lastensuojelullinen huoli, huoli iäkkäästä henkilöstä, suunnitteilla oleva rikos tai maanpetos (Lastensuojelulaki 25§, Rikoslaki, Sosiaalihuoltolaki 35§, Vanhuspalvelulaki 25§).



YHTEYDENOTTAJA:  
ASIAKAS, LÄHEINEN, SIVULLINEN, YHTEISTYÖTAHO

### KRIISIKESKUS MOBILE

044 7888 470 – avoinna ma-to 8-20, pe 8-17  
Matarankatu 6B (4.krs.), 40100 Jyväskylä

#### KRIISITYÖ

Matala kynnyks,  
puhelintyö,  
käynnit Mobilessa,  
pop up-chat.

Mahdollisuuksien  
mukaan myös  
ilman ajanvarausta.

#### VÄKIVALTATYÖ

Yksilötyöt väkivaltaa  
kokeneille ja  
väkivaltaisesti  
käyttäytyneille,  
ajanvarauksella.

Mahdollisuus  
ohjautua ryhmään.

#### ITSEMURHIEN EHKÄISYTYÖ

Apu  
itsetuhoisuuteen.

Linity-työ  
(lyhytinterventio  
itsemurhaa  
yrittäneelle).  
Läheisten tuki.

#### RIKOSUHRI- PÄIVYSTYS

Tukea rikoksen  
uhreille ja  
todistajille.  
RIKU-koulutetut  
vapaaehtoiset  
tukihenkilöt.



Keski-Suomen palvelupiste

TARVITTAESSA OHJAUS MUIHIN PALVELUIHIN;  
JULKISIIN, JÄRJESTÖIHIN, YKSITYISIIN

Esitteet ja oppaat

[Facebook](#)

[Instagram](#)

[X](#)

# PUHUTAAN ELÄMÄSTÄ –hanke 1/3

**Puhutaan Elämästä – Itsemurhien ehkäisy Keski-Suomessa (2023-2024) –hankkeessa keskitytään Kriisikeskus Mobilessa itsemurhien ehkäisyyn ja vähentämiseen Keski-Suomessa järjestölähtöisen asiakastyön (Linity-työ sekä läheiset), viestinnän sekä verkostotyön keinoin.**

**Hanke mahdollistaa Kriisikeskus Mobilessa:**

- yksilö- ja yhteisötason tuen
- Linity-lyhytinterventio itsemurhaa yrittäneelle menetelmän systemaattisen pilotoinnin
- Keski-Suomessa keskisuomalaisen osaamisen vahvistamisen kehittämistyönä.



**Lisäksi** mm. ammattilaisten ja vapaaehtoisten tiedot ja osaaminen itsetuhoisuuden havaitsemisessa sekä palveluohjauksen vahvistaminen, palveluista tiedottaminen, osaamisen vahvistaminen ja kehittämistyö sekä jatkuva viestintä.

**Keskeiset yhteistyötahot:** Sairaala NOVA, K-S hyvinvointialueen toimijat, Sovatek, Haukkalan säätiö ja Jyväskylän yliopisto sekä MIELI ry ja muut järjestötoimijat.

# Puhutaan Elämästä - Itsemurhien ehkäisy Keski-Suomessa (2023-2024) -hankkeen kohderyhmät ja hankkeen tilastotietoja 2/3



Toiminnan kohderyhmät	TAVOITE 2023	TOTEUTUNUT 1-10/2023	TAVOITE 2024	TOTEUTUNUT 2024
Itsetuhoiset henkilöt	200	163	260	
Itsemurhaa yrittäneet (Linity-asiakkaat)	45	37 (kesken 7)	55	
Tuen piirissä itsetuhoisuuteen liittyen	280	284	320	

Kriisikeskus Mobilen tilastot	2018	2019	2020	2021	2022	2023/10 kk
Asiakas sanonut, ettei aio satuttaa itseään/tehdä itsemurhaa		201	396	271	187	225
Asiakas ei luopunut itsetuhoisista ajatuksista		21	20	21	7	13
Itsemurhat	28	50	63	48	29	29
Tuen piirissä olevat hlöt	69	139	201	111	38	88
Itsemurhayritykset	14	20	23	19	35	86
Tuen piirissä olevat hlöt	22	26	39	31	66	99
Itsetuhoiset ajatukset 1. yhteydenottosyynä				221	92	85
Tuen piirissä olevat hlöt				266	115	97

# PUHUTAAN ELÄMÄSTÄ –hanke 3/3

Hankkeen **rahoitus**: päärahoittaja Keski-Suomen liitto. Omarahoitusosuutta myös Haukkalan säätiöstä ja JSMS ry:stä. Hanketyön **henkilöstöresurssi**: kehittäjäkriisityöntekijä 50 % (kehittämisen- ja koordinoitutyö 35 % ja asiakastyö 15 %) ja kriisityöstä yhteensä 80 % työpanos neljältä työntekijältä.

- kehittäjäkriisityöntekijä: Miia Kovanen 050 452 2925 [miia.kovanen@kriisikeskusmobile.fi](mailto:miia.kovanen@kriisikeskusmobile.fi)

**Tavoitteena** 1.1.2025 Keski-Suomeen itsemurhien ehkäisykeskus Kriisikeskus Mobilen yhteyteen.

**Tietoa** itsemurhien ehkäisyyn ja mm. kohtaamiseen liittyen:

- [Keski-Suomen hyvinvointialue: itsemurhien ehkäisyn palveluketju](#)
- [Mielenterveystalon kattava ja päivittyvä sivusto](#)
- **Itsetuhoisen henkilön kohtaaminen –manuaali** (Apua Ajoissa! –hanke): [opas ammattilaiselle](#)
- **Itsetuhoisen henkilön läheisen kohtaaminen- manuaali** (Apua Ajoissa! –hanke): [opas ammattilaiselle](#)
- **Linity-lyhyt interventio itsemurhaa yrittäneelle** (Apua Ajoissa! –hanke) –[menetelmän esittelyvideo](#)
- **Ammattilaisille lisätietoa** (Itro-hanke) [asiakkaan ohjaamisesta LINITY-työhön.](#)
- **Suoraa puhetta itsemurhasta –podcast sarja** (Puhutaan Elämästä -hanke ja Kaaoksen kasvattama): [Lisätiedot ja jaksot](#)
- Itsetuhoisen henkilön läheisten omaan hyvinvointiin sekä tuen hakeminen [Onko läheisesi itsetuhoinen \(Mielenterveystalo\)](#)





YHTEYDENOTTOJA KRIISIKESKUS MOBILESSA 1.1.-31.10.2023 välisenä aikana 6195 – asiakastilanteita 5831.

## KRIISIKESKUS MOBILE

**Puhelinkriisityötä** 74 % tilanteissa, 1464 **asiakaskäyntiä** Kriisikeskuksessa ja 14 **koti- ja laitospöytäkäyntiä** sekä 141 **chat-keskustelua**. Asiakkuuksista kertaluonteisia 33 % ja asiakkaita, joiden kanssa asiakkuus joko kriisi- tai väkivaltatyössä tai itsemurhien ehkäisytyössä 67 %. **Vapaaehtoisia** 15, jotka tehneet tammi-lokakuun aikana 100 **vapaaehtoisvuoroa**. Harjoittelussa olleita **opiskelijoita** 8.

### KRIISITYÖN TAUSTASYYT

Elämän kriisit 1893 kpl  
Traumaattiset kriisit 1381  
Mielenterveys 1388  
Väkivalta 691  
Rikos 257  
Päihteet ja riippuvuudet 57  
Lastensuojelu 46 kpl

### VÄKIVALTATYÖ

**Yksilötyö väkivaltaa kokeneille** -> 49 aktiivista asiakasta ja päättäneitä asiakkuuksia 38. Keväällä ryhmä.  
**Yksilötyö väkivaltaisesti käyttäytyneille** -> 14 aktiivista asiakasta ja päättäneitä asiakkuuksia 8. Ryhmä Jkl:n yliopistolla.

### ITSEMURHIEN EHKÄISYTYÖ

**Apua itsetuhoisuuteen** 255 tilanteessa, jossa asiakas sanonut, ettei aio satuttaa itseään/tehdä itsemurhaa.  
Uusia asiakkaita 263 kriisikeskuksessa.  
**Linity-työn käyntejä** (lyhytinterventio itsemurhaa yrittäneelle) 37 asiakasta (7 kesken).

### ASIAKASOHJAUS KRIISIKESKUS MOBILESTA MUIHIN PALVELUIHIN:

SOSIAALIPALVELUIHIN (sis. SOKRI) 603 kertaa, TERVEYDENHUOLLON PALVELUIHIN 645 SEKÄ MUIHIN ERI TAHOIHIN (KELA, Hätäkeskus, Poliisi, eri järjestöt) ohjausta.

# LISÄKSI

**Kansalaistoiminta - vapaaehtoistyö**, vapaaehtoisten kouluttaminen, toimintaan sitouttaminen, vapaaehtoistyöntekijät toimivat kriisityöntekijöiden rinnalla kriisiauttamisen eri muodoissa (puhelin, kasvokkaiset kriisityön asiakastapaamiset, chat) ja RIKU-tukihenkilötoiminta) sekä jatkokoulutukset

**Vaikuttamistyö** eri verkostoissa mm. verkostoyhteistyö, työkokoukset, työryhmät, ohjausryhmät, hanke- ja opinnäytetyöyhteistyö, tutkimusyhteistyö - erityisesti Jyväskylän yliopiston psykologian laitos, kouluttaminen, Konsultointi, viestintä, messut ja tapahtumat ja yhteistyövierailut kriisikeskuksessa yms.

UUTISKIRJE ILMESTYY  
NELJÄ KERTAA VUODESSA:  
Uutiskirjeisiin: [tästä.](#)

Ajankohtaisia julkaisuja myös:  
Facebook: KriisikeskusMobile  
Instagram: kriisikeskusmobile  
X: @kriisikeskusjkl



KRIISIKESKUS  
MOBILE  
avoinna arkiisin ma-to 8-20 ja pe 8-17

UUTISKIRJE

044 7888 470  
Matarankatu 6B (4.krs.)  
40100 Jyväskylä

mieli  
Jyväskylän seudun  
mielenterveysseura

# Tietoa ja työkaluja:

- **Kriisit:**

- [Kriisit kuuluvat elämään \(MIELI ry\)](#)
- [Vaikeat elämäntilanteet \(MIELI ry\)](#)

- **Itsetuhoisuus:**

- [Keski-Suomen hyvinvointialue: itsemurhien ehkäisyn palveluketju](#)
- [Mielenterveystalon kattava ja päivittyvä sivusto](#)
- **Itsetuhoisen henkilön kohtaaminen –manuaali** (Apua Ajoissa! –hanke): [opas ammattilaiselle](#)
- **Itsetuhoisen henkilön läheisen kohtaaminen- manuaali** (Apua Ajoissa! –hanke): [opas ammattilaiselle](#)
- **Linity-lyhyt interventio itsemurhaa yrittäneelle** (Apua Ajoissa! –hanke) –[menetelmän esittelyvideo](#)
- **Ammattilaisille lisätietoa** (Itro-hanke) [asiakkaan ohjaamisesta LINITY-työhön.](#)
- **Suoraa puhetta itsemurhasta –podcast sarja** (Puhutaan Elämästä -hanke ja Kaaoksen kasvattama): [Lisätiedot ja jaksot](#)
- Itsetuhoisen henkilön läheisten omaan hyvinvointiin sekä tuen hakemiseen liittyvää tietoa: [Onko läheisesi itsetuhoinen \(Mielenterveystalo\)](#)
- [Itsemurhien ehkäisy -verkkokoulu \(THL\)](#) tukee ammattilaisten osaamista itsetuhoisen ihmisen kohtaamisessa, itsemurhavaaran tunnistamisessa ja puheeksi otossa sekä jatkohoidon suunnittelussa.
- [Miten auttaa itsemurhaa harkitsevaa \(MIELI ry\)](#)

- **Väkivalta ja rikokset:**

- Väkivaltaa kokeneiden henkilöiden haastattelut väkivallasta, väkivaltakokemuksesta sekä väkivallasta irtaantumisesta Kriisikeskus Mobilen [podcast-sarja](#) ja Rikosuhripäivystyksen videoita: [Rikosuhripäivystys - RIKU – YouTube](#)
- [Lapsiin kohdistuva väkivalta –verkkokoulu \(THL\)](#): Lapsen kohdistuva väkivalta ilmiönä, Väkivallan seuraukset lapselle, Tunnistaminen ja toimiminen sekä Miten tukea väkivaltaa kokenutta lasta arjessa?
- [Luo luottamusta - puutu väkivaltaan –verkkokoulu \(THL\)](#) on tehty ammattilaisille, jotka kohtaavat työssään lähisuhdeväkivaltaa kokeneita. Koulutus on suunnattu ensisijaisesti sosiaali- ja terveydenhuollon ammattilaisille sekä poliiseille.
- Lisäksi [verkkokoulut \(THL\)](#) mm. kunniaan liittyvä väkivalta, monikulttuurisuus asiakastyössä, digitaalinen väkivalta ja väkivaltaisen radikalisoitumisen ennaltaehkäisy.

# YHTEYSTIEDOT:

**Kriisikeskus Mobile:** 044 7888 470 arkipäivisin ma-to klo 8-20 ja pe klo 8-17,  
Matarankatu 6 B (4 krs), 40100 Jyväskylä Lisätietoja:

[www.kriisikeskusmobile.fi](http://www.kriisikeskusmobile.fi)

Mobilen työntekijöiden yhteystiedot: [Yhteystiedot, JSMS ry hallitus ja liity jäseneksi - Kriisikeskus Mobile](#)

Esitteet: <https://kriisikeskusmobile.fi/oppaat-eri-tilanteisiin/>

**Rikosuhripäivystys Keski-Suomen palvelupiste:** Matarankatu 6 B (4 krs),  
40100 Jyväskylä

RIKU:n työntekijöiden sähköposti: etunimi.sukunimi@riku.fi

Lisätietoja: [www.riku.fi](http://www.riku.fi)

# KRIISITYÖ - ennaltaehkäisevää työtä

**Kriisityö Mobilessa käynnistyy asiakkaan, läheisen/muun yksityishenkilön tai yhteistyötahon aloitteesta.** Yhteistyötahoja ovat mm. sosiaali- ja terveydenhuolto, poliisi, ensihoito, koulut, järjestöt, säätiöt, yksityiset ja muut alan toimijat. Keskusteluapua sekä henkistä tukea elämän eri kriisitilanteissa.

**Kriisityö on luonteeltaan ennaltaehkäisevää ja lyhytkestoista:**

- työ voi sisältää puhelimitse tehtävää kriisityötä, verkkoauttamista ja/tai asiakastapaamisia Kriisikeskuksessa.
- tavoitteena on mm. mahdollistaa keskusteluavun saanti nopeasti ja asiakkaan tarpeita vastaten, kohtaaminen, avunhakijan voimavarojen vahvistaminen, yksilöllisyys
- työskentely lyhytkestoista – voi olla myös kertaluonteista
  - puhelinkeskustelut yksittäiset tai sovitusti useammat kontaktit
  - verkkoauttaminen chat ajanvarauksetta ja ajanvarauksella
  - asiakastapaamiset yksittäiset tai sovitusti useammat (1-5 asiakaskäyntiä/asiakas)
- palveluohjaus-, verkosto- ja yhteistyö alueen muiden toimijoiden kanssa.

# VÄKIVALTATYÖ

Mobilessa **väkivaltatyön yksilötyötä väkivaltaa kokeneiden** sekä väkivaltaisesti käyttäytyneiden kanssa. Väkivaltaa kokeneiden ja väkivaltaisesti käyttäytyneiden yksilötyö on tarkoitettu niin naisille kuin miehille.

Yksilötyössä tavataan asiakkaita suunnitelmallisesti ja ajanvarauksellisesti. **Yksilötyön tavoite on väkivallan ehkäiseminen, väkivallan loppuminen sekä väkivallan kokijan ja perheen turvallisuus.** Yksilötyö tukee asiakasta hänen elämäntilanteensa mukaisesti.

Yksilötyöstä vastaavat väkivaltatyöhön perehtyneet työntekijät. **Väkivaltatyö on asiakkaalle maksutonta.**

**Asiakkaan on mahdollista päästä väkivaltatyöhön Mobilen kriisityön ja eri yhteistyötahojen ohjauksen kautta.**

Väkivaltaa kokeneiden yksilötyö:

Liisa Jaakonaho 044 528 0276

Miia Kovanen 050 452 2925

Väkivaltaisesti käyttäytyneiden yksilötyö/

Vaihtoehto väkivallalle:

Jouni Paananen 050 531 3339

# CHAT

Chat on auki työtilanteiden salliessa tai sovitusti ajanvarauksella.

Tarkoitettu **asiakkaille ja yhteistyökumppaneille Keski-Suomen alueella.**

Chatissa voi keskustella mm. jos jokin asia huolestuttaa jokin tai elämässä on kriisi.

Lisäksi chat-keskustelut ovat mahdollisia, kun kohtaa työssään asiakkaita, jotka ovat kokeneet kriisin ja haluaa konsultoida kriisityötä.

Väkivaltatyön yksilötyöntekijät Liisa, Miia ja Jouni auttavat, jos on kokenut väkivaltaa tai käyttäytynyt väkivaltaisesti tai kun kohtaa työssään asiakkaan, joka on kokenut tai käyttäytynyt väkivaltaisesti ja haluaa konsultoida väkivaltatyöntekijää.

Lisätietoja: [www.kriisikeskusmobile.fi](http://www.kriisikeskusmobile.fi)

# ITSEMURHIEN EHKÄISY

- **Apua itsetuhoisiin ajatuksiin**
- Linity-lyhytinterventio itsemurhaa yrittäneelle on yksilöllinen interventio, jonka **tavoitteena on itsemurhakäyttämisen ennaltaehkäisy**
  - menetelmä perustuu itsemurhakäyttämisen laukaisevien tekijöiden tunnistamiseen ja turvasuunnitelmaan, jolla vältetään ajautuminen uuteen itsemurhayritykseen
  - interventio koostuu 3-4 tapaamisesta
  - keskusteluissa itsemurhayritystä ja -kriisiä käsitellään mahdollisimman pian itsemurhayrityksen jälkeen. Muu mahdollinen hoito tai tuki ei estä keskusteluihin osallistumista.
  - **Linity-työ on asiakkaalle maksutonta. Asiakkaan on mahdollista ohjautua työskentelyyn itsenäisesti ja/tai eri yhteistyötahojen ohjauksen kautta.** Lähetettä ei tarvita.
- Kriisikeskus Mobilesta on mahdollisuus tukea myös **itsetuhoisen henkilön läheistä/läheisiä sekä itsemurhan tehneen läheistä/läheisiä.**

Lisätiedot: [www.kriisikeskusmobile.fi](http://www.kriisikeskusmobile.fi) ja/tai 044 7888 470.



# LAPSET PUHEEKSI –menetelmä

Tavoitteena on vahvistaa lapsen arjessa pärjäävyyttä ja tehdä konkreettinen toimintasuunnitelma. [Lapset puheeksi -menetelmä](#) koostuu 1-2 Lapset puheeksi -keskustelusta työntekijän ja perheenjäsenen kesken ja tarvittaessa Lapset puheeksi -neuvonpidosta.

## **Keskustelun tarkoituksena on:**

- tunnistaa ja vahvistaa lapsen vahvuuksia:
  - ✓ asioita, jotka sujuvat tavanomaisesti arjessa.
- tunnistaa lapsen haavoittuvuuksia:
  - ✓ jos on jo ongelma tai asia josta voi syntyä ongelma, ellei mitään tehdä.



Kriisikeskus Mobilen kanssa samoissa toimitiloissa toimii  
**Rikosuhripäivystyksen Keski-Suomen palvelupiste**

Rikosuhripäivystyksen tehtävänä on parantaa rikoksen uhrin, hänen läheistensä ja rikosasian todistajan asemaa.

RIKUsta saa mm. **matalan kynnyksen tuki- ja neuvontapalveluita.**  
RIKUsta voi saada **henkilökohtaisen tukihenkilön**, jonka kanssa voi keskustella kokemastaan sekä joka on tarvittaessa asiakkaan henkisenä tukena rikosasian käsittelyn eri vaiheissa: kuulusteluissa, oikeusapu- ja asianajotoimistossa, oikeudenkäynnissä.



Rikosuhripäivystys **116 006** palvelee suomeksi ma–pe kello 9–20.

Soittaminen on maksutonta. Voi soittaa myös nimettömänä.

Rikosuhripäivystys 116 006 palvelee ruotsiksi ma–pe kello 12–14.

**Chat** palvelee arkisin klo 9–15 ja lisäksi maanantai-iltaisin klo 17–19.

Klikkaa keskustelemaan chatiin [www.riku.fi](http://www.riku.fi) –sivuilta.

### **RIKUn Keski-Suomen palvelupiste:**

- Toiminnanohjaaja Lea Manninen 050-368 0188
- Toiminnanohjaaja Erika Ceesay 050 336 8028

Rikosuhripäivystystä Kriisikeskus Mobilessa RIKU-tukihenkilöinä toimivat koulutetut vapaaehtoiset sekä myös toiminnanohjaajat.

Lisätietoa rikosuhripäivystyksestä ja esitteitä:

[www.riku.fi](http://www.riku.fi)

## YHTEYDENOTTOJA VUONNA 2022 KRIISIKESKUS MOBILESSA

Yhteensä 7122, jotka liittyivät 6487 tilanteeseen

### KRIISIKESKUS MOBILE

**Puhelinkriisityötä** 80 % tilanteissa, 1327 **asiakaskäyntiä** Kriisikeskuksessa ja 48 **koti- ja laitospöytäkäyntiä** sekä 124 **chat-keskustelua**. **Vapaaehtoisia** 29, jotka tekivät 105 **vapaaehtoisvuoroa**. Harjoittelussa olleita **opiskelijoita** 8. Henkilökunta piti **Mobile-infoja** 45 ja osallistui **yli 290 verkostotapaamiseen**. Kriisi- ja väkivaltatyön sekä itsemurhien ehkäisyyn liittyvää **kouluttamista** 25 kertaa.

Yhteydenottoja **RIKUn Jyvässeudun palvelupisteeseen** 615, joista 90 Kriisikeskus Mobilen kautta ja pääosa RIKUn valtakunnallisen puhelimen, toiminnanohjaajien ja poliisin (166) kautta suoraan.

#### **KRIISITYÖN TAUSTASYIT**

Elämän kriisit 2072 kpl  
Traumaattiset kriisit 1729 kpl  
Mielenterveys 1251 kpl  
Väkivalta 1021 kpl  
Rikos 282 kpl  
Päihteet ja riippuvuudet 78  
Lastensuojelu 54 kpl

**Pidempikestoisessa asiakkuudessa** lähes 900 asiakasta.

#### **VÄKIVALTATYÖ**

**Yksilötyö väkivaltaa kokeneille** -> 131 asiakasta ja ryhmä -> 738 eri toimenpidettä, joista asiakastapaamisia 466.

**Yksilötyö väkivaltaisesti käyttäytyneille** -> 50 asiakasta ja 2 ryhmää Jkl:n yliopistolla -> 281 toimenpidettä, joista asiakastapaamisia 120.

#### **ITSEMURHIEN EHKÄISYTYÖ**

**Apu itsetuhoisuuteen** 187 tilanteessa, jossa asiakas sanonut, ettei aio satuttaa itseään/tehdä itsemurhaa.  
**Linity-työtä** (lyhytinterventio itsemurhaa yrittäneelle) 13 asiakasta.  
**Läheisten tukea** 29 eri itsemurhaan liittyneessä tilanteessa sekä 35 läheisen itsemurhayrityksessä.

**Tukea rikoksen uhreille ja todistajille** 130 tukisuhteessa puhelimitse, kasvokkain (mm. RIKUn tilat, oikeudenkäynnit, poliisilaitos, oikeusavustajan tai sovittelijan luona).

**Toimenpiteitä** tukisuhteisiin liittyen yhteensä 1760.

**RIKU-vapaaehtoisia** 15 henkilöä.

RIKU-infoja 7 ja RIKUun liittyviä koulutuksia 2.

### **ASIAKASOHJAUS KRIISIKESKUS MOBILESTA MUIHIN PALVELUIHIN:**

SOSIAALIPALVELUIHIN 586 TILANTEESSA, TERVEYDENHUOLLON PALVELUIHIN 607 SEKÄ MUIHIN ERI TAHOIHIN 1090 KERTAA

### **ASIAKASOHJAUS RIKUsta MUIHIN PALVELUIHIN:**

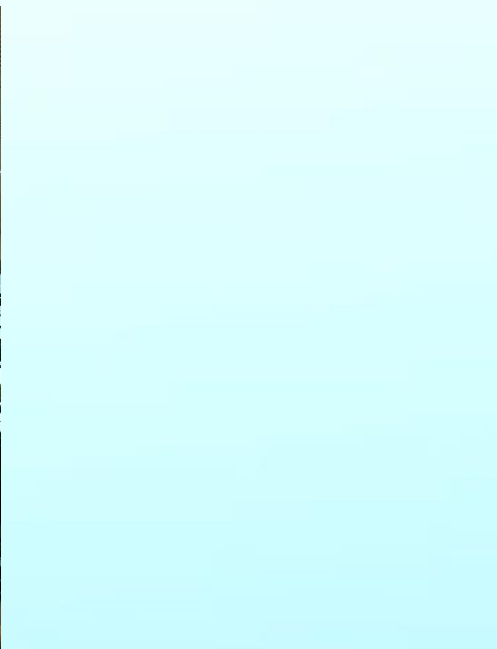
Oikeusavustaja 135 tilanteessa, oikeustoimi/syyttäjä 82, väkivaltatyö 46, sosiaali- ja terveyspalvelut 33, poliisi 30 ja muihin eri tahoihin 350.

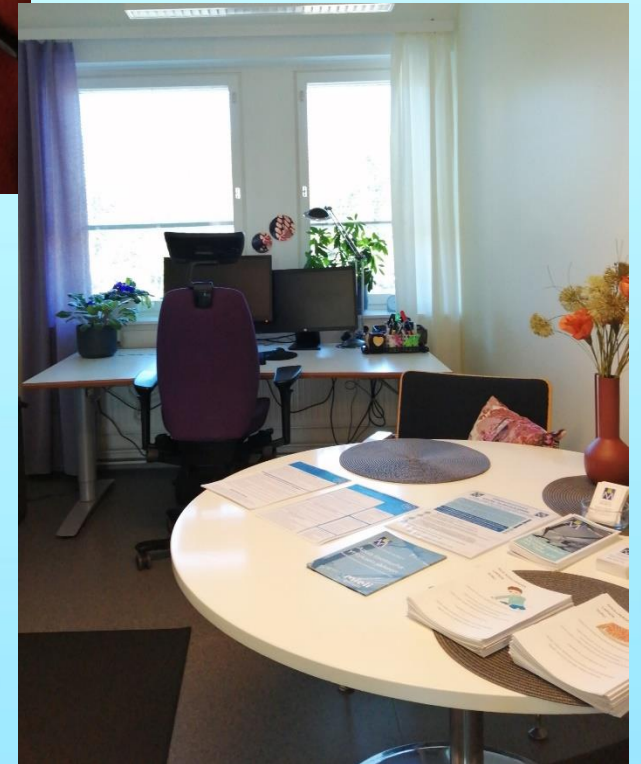
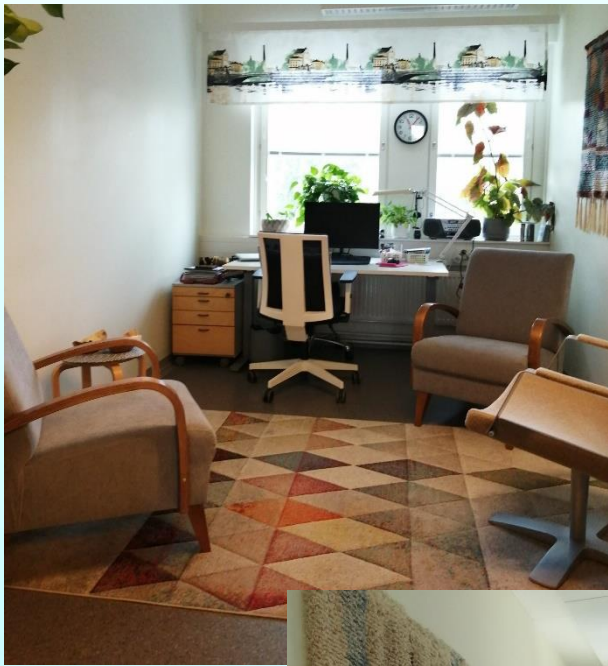
# Mobilen ja RIKUn Keski-Suomen palvelupisteen toimitilat

Matarankatu 6 B (4 krs)  
40100 Jyväskylä



Sisäänkäynti Mobilen ja  
RIKUun vasemman  
puoleisesta ovesta  
Mobilen aukioloaikoina!





# Muita avun/tuen tarjoajia mm.



**Akuutit hätätilanteet Hätäkeskus 112**

[Keski-Suomen sosiaali- ja kriisipäivystys](#) 014 266 0149/24 h

[Valtakunnallinen kriisipuhelin](#) 09 2525 0111/24 h

- Myös ruotsiksi, arabiaksi, englanniksi, ukrainaksi ja venäjäksi, joista LISÄ- JA NUMEROTIEDOT: [tästä linkistä.](#)

[Päivystysapu](#) 116117 on hyvinvointialueesi järjestämä neuvontapalvelu, joka neuvoo äkillisissä terveysongelmissa.

[Ulkoministeriön päivystysnumero](#) 24/7: +358 9 1605 5555 antaa neuvontaa ulkomailla sattuneisiin hätä- ja kriisitilanteisiin.



# Palaute infoon liittyen:

➤ <https://link.webropolsurveys.com/S/3A7598D196BC3AB2>

➤ QR -koodi





**Kiitos!**